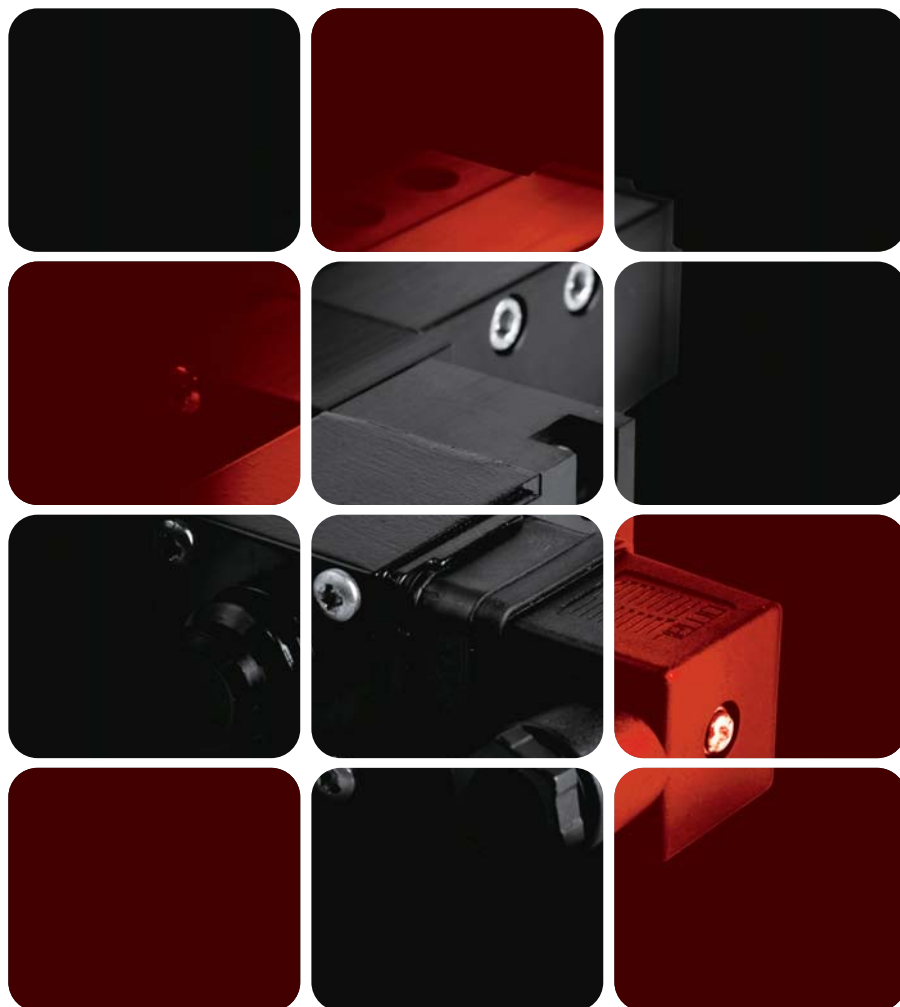


pneumatrol



气动工程解决方案
过程控制行业

www.pneumatrol.com



Pneumatrol 有限公司（原RGS Davis）是一家持有ISO9001认证的专业制造商。公司总部位于英国兰开夏郡，致力于为危险环境和非危险区域的应用提供工程气动解决方案。

50多年来，我们致力于产品研发和完善制造技术。丰富的市场知识令Pneumatrol的产品能够满足不同行业的需求，例如：制造业 - 油，化工，石化，精炼，纸浆和造纸，制药和食品加工；铁路行业；能源业；其他工业领域。

基于多年过程控制行业的经验积累，使得我们了解这个市场，了解过程控制行业的专业性和重要性，我们产品设计的标准也成为了很多国际知名公司的执行标准和使用规范。同时，我们还为很多阀门制造商和分销商设计、生产活塞式直线行程气动执行机构，以及控制系统还为他们提供解决方案。

Pneumatrol 产品特点

- 模块化
- Cnomo接口
- 大流量
- 低功耗
- 节省空间
- 高品质
- 全面的认证体系

我们是英国阀门和执行器机构协会（BVAA）的成员。



危险及安全区域电磁头

我们自主生产所有的线圈系列，覆盖危险区域以及安全区域。防爆种类齐全，防爆认证齐全，安全等级高。

特点：







- 电压范围广，可定制特殊电压
- 防爆体系全，可配合各国防爆认证要求
- 防爆种类多
- 超低功耗
- 耐低温线圈：-40°C，Exd隔爆型线圈可达-60°C
- 全系列H级线圈
- 超长使用寿命



防爆认证体系：

我们危险区域使用的电磁线圈能够提供（ExnA, Exm, Exme, Exd 和 Exia）等防爆类型，并且取得多种防爆认证 ATEX, FM, CSA, UL, GOST CU TR 和 Nepsi。

电磁阀规格

Coil Type	Exia	Exd	Exm	Exme	ExnA	Terminal Box (IP65)
						
Ratings						
DC Voltages	12V - 24V	12V, 24V, 110V, 240V	12V, 24V, 48V, 110V, 240V	12V, 24V, 110V, 240V	12V, 24V, 48V, 110V	12V, 24V, 110V, 240V
Power ratings	0.4W - 0.27W	1.3W - 3W	0.5W - 3W	0.5W - 1.3W - 2.4W	0.5W - 0.2.4W	1.3W - 2.4W
AC Voltages	N/A	12V, 24V, 110V, 220V, 240V, 440V	12V, 24V, 110V, 220V, 240V, 415V	12V, 24V, 110V, 220V, 240V, 275V	12V, 24V, 48V, 110V, 220V, 240V, 440V	12V, 24V, 110V, 220V, 240V, 440V
VA rating	N/A	9.5VA Max	9.0VA Max	9.0VA Max	10VA Max	9.5VA Max
Frequency	N/A	50/60Hz	50/60Hz	50/60Hz	50/60Hz	50/60Hz
Diodes	Standard	N/A	Optional	Optional	Optional	Optional
Bridge Rectifier	N/A	Optional	Optional	Optional	Optional	Optional
Construction Types						
Terminal Box	Yes	Yes	No	Yes	Yes	Yes
Plug and Socket	Yes - DIN 43650 Type Form A	No	No	No	Yes - DIN 43650 Type Form A	Yes - DIN 43650 Type Form A
Flying Lead	Yes	No	Yes	No	No	Yes
Inline Connector	Yes	No	No	Yes	No	Yes
CNOMO Interface	Yes	Yes	Yes	Yes	Yes	Yes
Screwdriver override	Available (not with SIL Approved)	Available (not with SIL Approved)	Available (not with SIL Approved)	Available (not with SIL Approved)	Available (not with SIL Approved)	Available (not with SIL Approved)
Terminal Box options	1/2 NPT, M20	1/2 NPT, M20	N/A	1/2 NPT, M20	1/2 NPT, M20	1/2 NPT, M20
Approvals						
IP 65 Rating	IP65 - All variants except SS	N/A	IP65	IP65	IP65 - All variants except SS	IP65 - All variants except SS
IP 66 Rating	Stainless Steel Hsg. only	IP66	N/A	N/A	Stainless Steel Hsg. only	Stainless Steel Hsg. Only
T Classification	T6	T3, 4, 5, 6	T5	T5	T4 & T6	N/A
SIL Approved	SIL 2 & 3	SIL 2 & 3	SIL 2 & 3	SIL 2 & 3	SIL 2 & 3	SIL 2 & 3

直动式电磁阀

Pneumatrol 在过程控制领域提供很广泛范围的直动式电磁阀，全系列产品均可以适配 Exia、Exd、Exm、Exme 等危险区域使用线圈，丰富的电压选项，以及手动应急操作选项，阀体黄铜、铝合金、不锈钢可以备选；具有安装方便，功耗低，流量大，以及外形紧凑小巧等特点。

产品包括：

- 带有Cnomo 接口的先导阀座，可以连接任意尺寸的气控阀，连接简单，免于配管安装工作
- E13A-0系列 适用于小流量，管式连接。
- E13A-A/B 系列 适用于小流量直接安装于小型单作用执行器，特别适用于角座阀及隔膜阀
- P23BU 系列适用于大流量，中型单作用执行器控制



Cnomo 接口



E13A-0系列



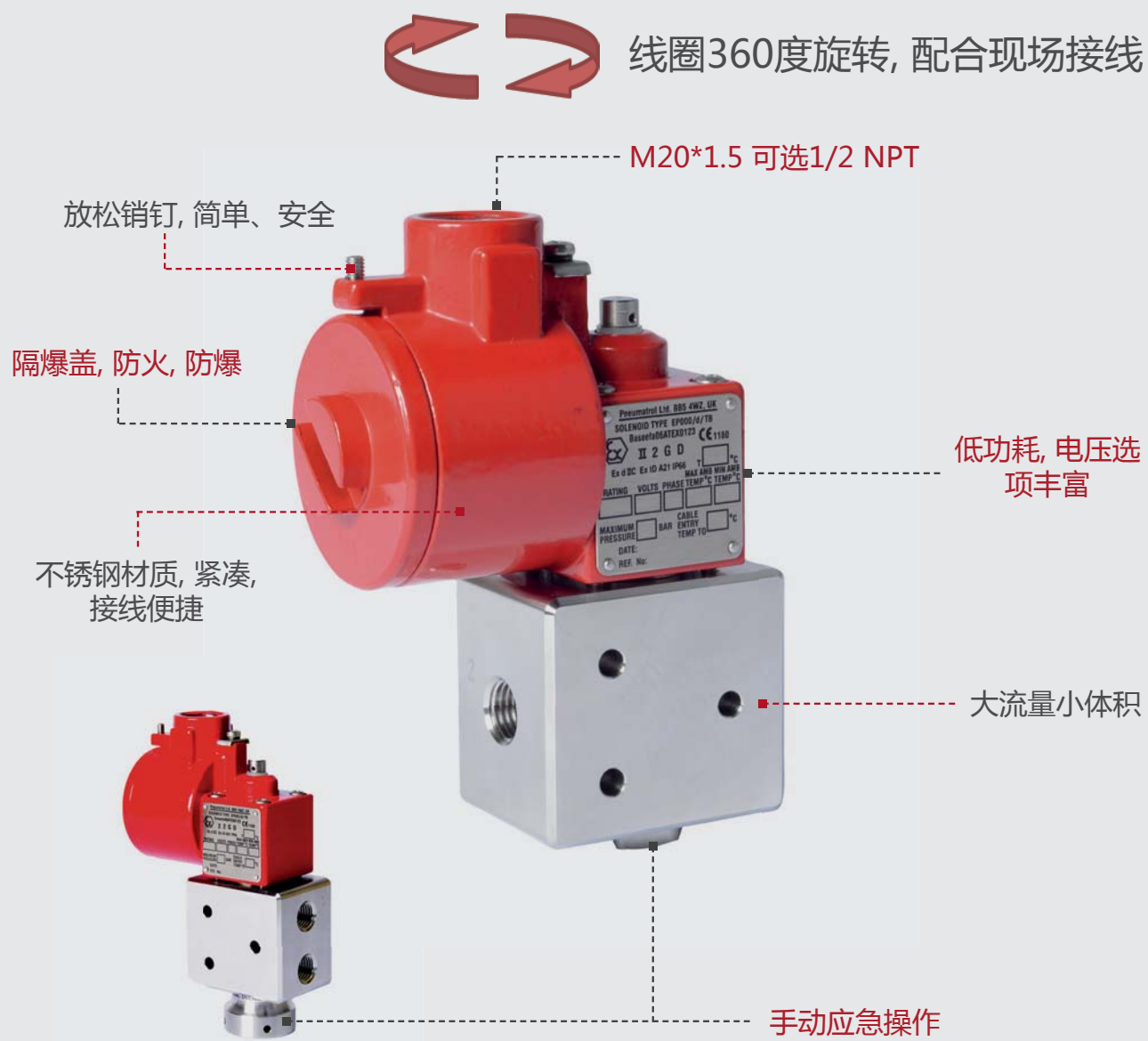
E13A-A/B 系列



P23BU 系列

直动式电磁阀

P23BU 系列, 3/2 直动式电磁阀



注：如需超低温选项请与厂家或当地代理商联系

Namur安装阀

系列产品是为配有Namur接口，90°转角执行器而设计开发。

全系列产品均可以适配 Exia、Exd、Exm、Exme等危险区域使用线圈，丰富的电压选项，以及手动应急操作选项；具有，安装方便，功耗低，流量大，以及外形紧凑小巧等特点。

同时，为配合工艺需求，可以提供单、双电控选项。特有的ETS 排气至弹簧腔室功能可以保证单作用执行器应用于工况环境恶劣的场合，从而避免弹簧的侵蚀以及维护，部分系列可以选装调速内嵌式调速功能，无需安装其他附件。

Type C15



Reflex



Type J15



Type T23



Type T25, 3/2 or 5/2

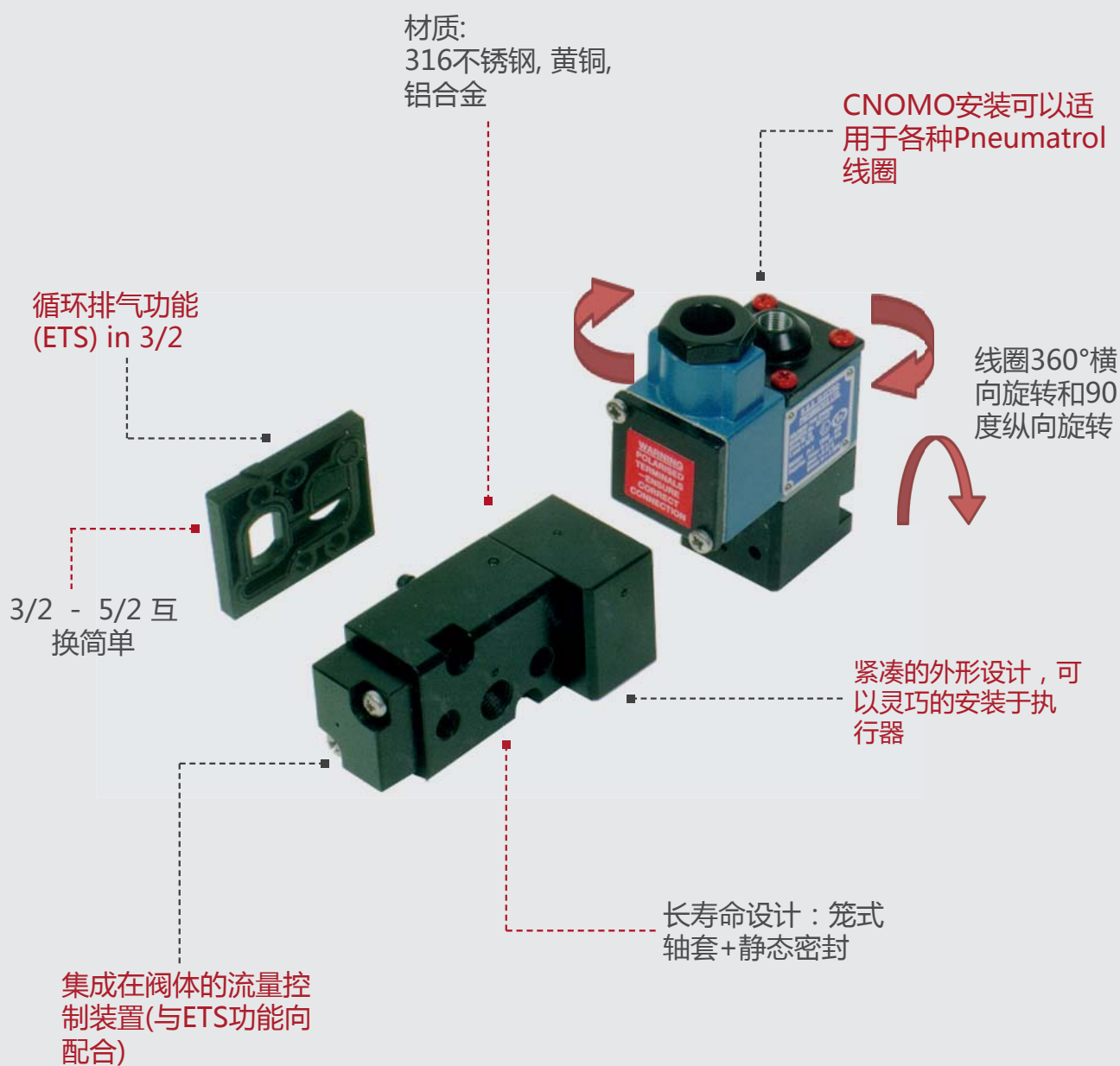


Type T25, 5/3



Namur安装阀

Namur 安装阀: 安装简易组合多样



注: 如需超低温选项请与厂家或当地代理商联系

管线安装阀

全系列产品均可以适配 Exia、Exd、Exm、Exme等危险区域使用线圈，丰富的电压选项，以及手动应急操作选项，阀体黄铜、铝合金、不锈钢可以备选；具有，安装方便，功耗低，流量大等特点。

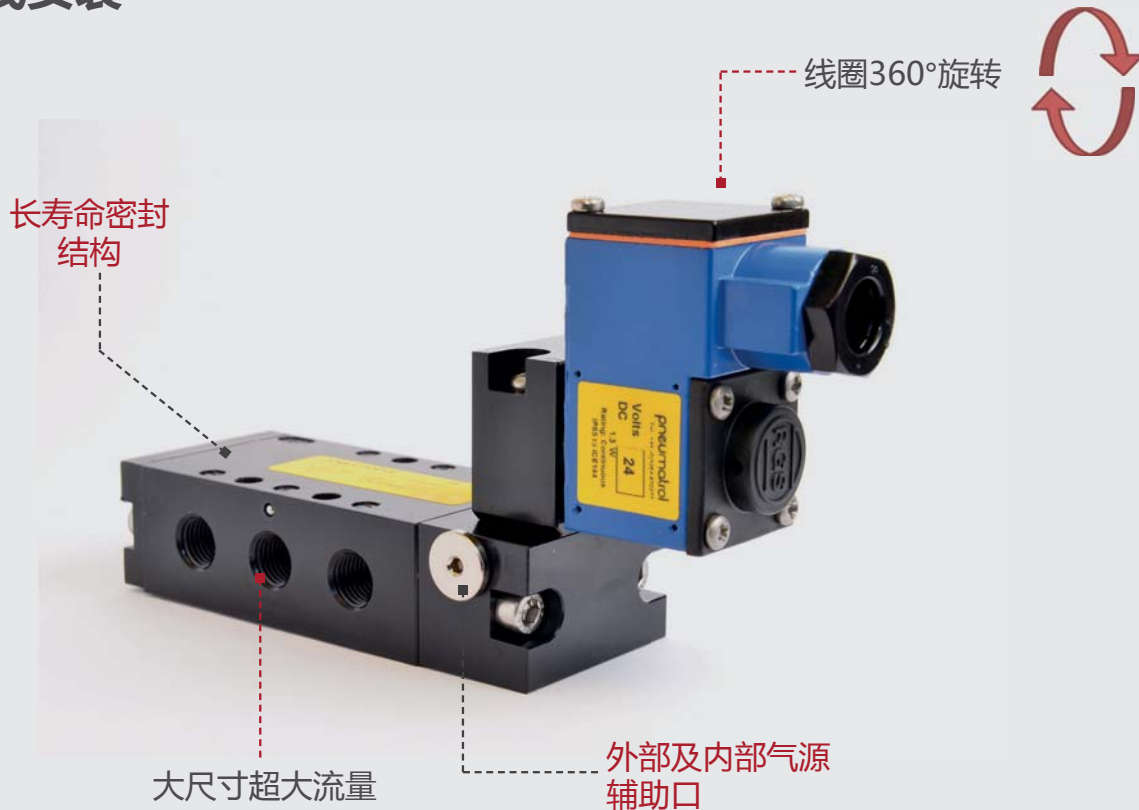
Pneumatrol 还有着很宽广的气控阀单元选项，不仅配合不同工况可以选择黄铜、不锈钢、铝合金材质，同时接口范围可以从 1/4 " 到 1 1/2" 满足各种重载型执行器的流量需求。

可以选择与带有CNOMO接口的直动式电磁阀连接，实现一体式模块化，免去了现场仪表风管线布置，减少漏点，可靠，维护简单，操作方便；也可以提供从1/8" ~ 1/4" 的气源辅助接口与任意电磁阀连接组成流量放大单元。

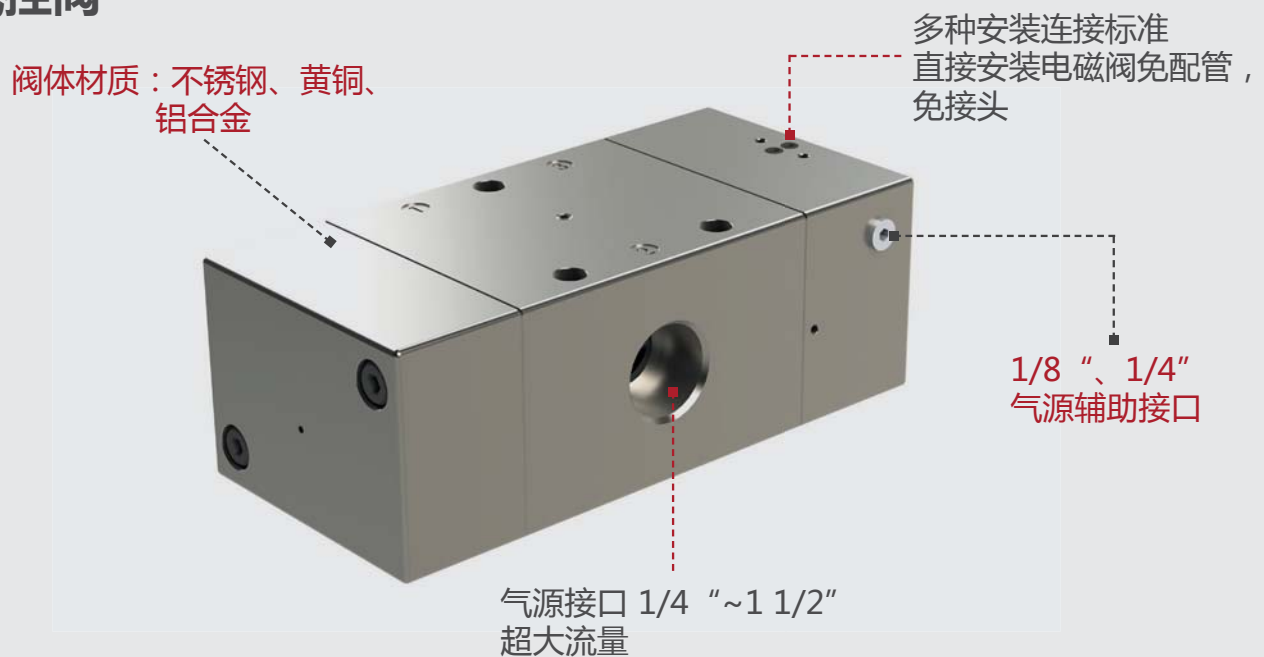


管线安装阀

管线安装



气控阀

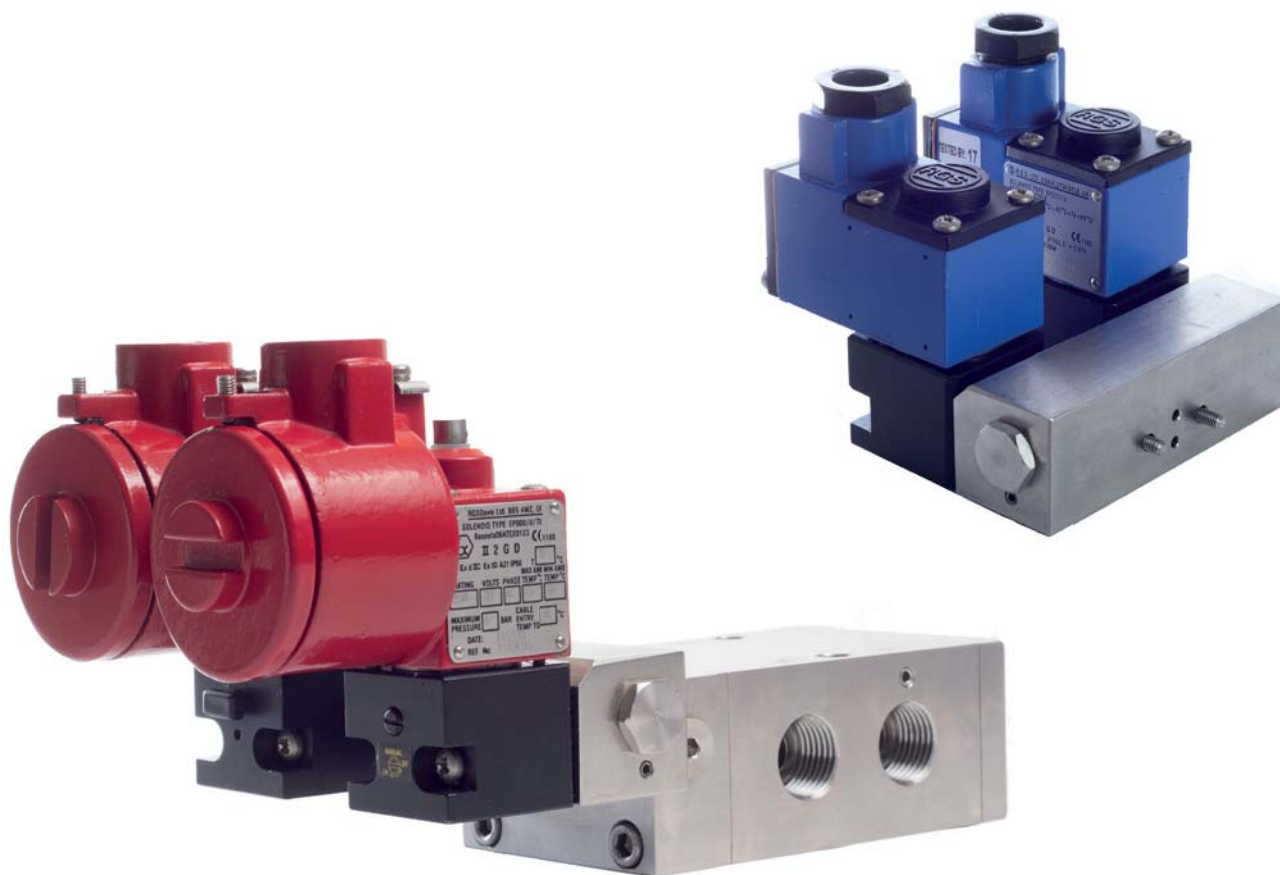
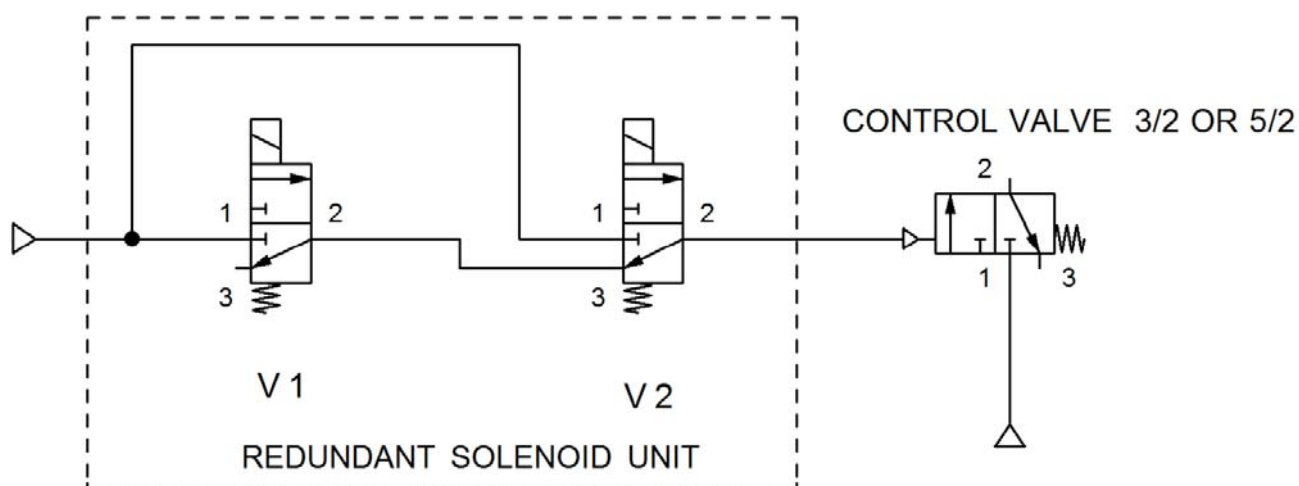


注：如需超低温选项请与厂家或当地代理商联系

冗余级连锁

冗余和连锁电磁阀在过程控制中往往应用于非常重要的场合。Pneumatrol 基于模块化一体式的设计理念开发了一款由多个独立电磁头分别控制的电磁阀系统，这个设计解决了客户在现场冗余和连锁的复杂装配和错误的可能性。

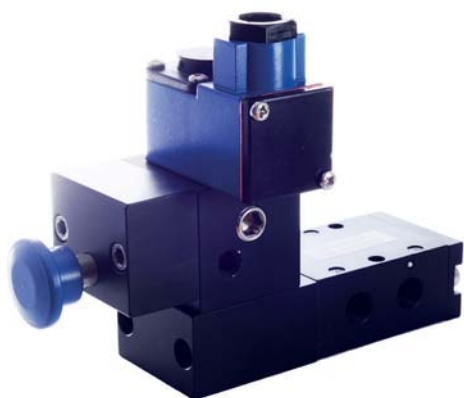
多电磁头作为冗余确保主阀处于长开状态，这可以确保被控制的执行机构保持在需要停留的位置。当所有电磁头断电时，执行机构回到初始位置。



安全复位功能

当电磁阀重新得电和得气时，电磁阀将不会启动，直到安全复位开关被复位。

这个功能是在电磁阀在意外失电和失气时阀门关闭，但是当气源和电源重新恢复供给时阀门不会有任何动作，直到安全复位按钮被重置，这个功能是为了安全起见，要求现场工作人员必须排查意外断电和断气的原因，确认无误才恢复阀门原有使用状态。



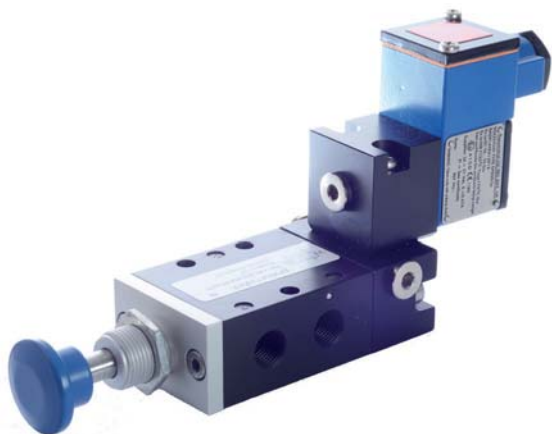
此功能适用于部分管线安装电磁阀：

- E23 系列
- E25 系列
- E43 系列
- E45 系列

手动复位功能

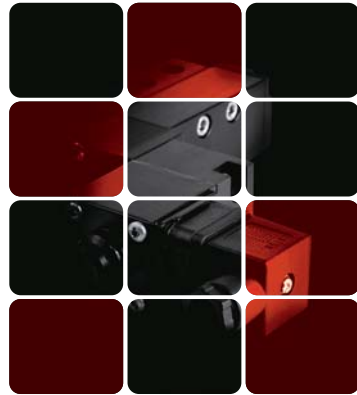
当电磁阀失电和失气时，电磁阀将不会有任何动作，直到手动操作按钮被按下。

这个功能是在电磁阀在意外失电或意外失气的状态时，需要阀门保持在最终位置，阀门不会因为意外断电或断气而关闭。使用这个功能，阀仅仅能够通过得电开启，但是关闭阀门则需要现场手动按下手动操作按钮。



此功能适用于部分Namur安装阀门以及部分管线安装阀门：

- C15 系列
- E23 系列
- E25 系列
- E43 系列
- E45 系列



气动工程解决方案

pneumatrol

West End Business Park,
Blackburn Road,
Oswaldtwistle, Lancashire
BB5 4WZ, United Kingdom

www.pneumatrol.com

+44 (0)1254 872277

sales@pneumatrol.com

